

Val *Tavelai**

*Le Val Terbi
au coeur
des anciens cheminements*

Syndicat des enseignants jurassiens retraités
Mervelier, 15 mai 2013

Le Val Terbi au coeur des anciens cheminement

Etymologie : Terbi ?

- 3 rivières : Scheulte, Gabiare, Chèvre

les *trois biefs* : *ter bi*

- Val Terbi



Le Val Terbi au coeur des anciens cheminement

Etymologie : Terbi ?

- autre hypothèse :

terbi / trebi : stupéfait, étonné

- tremblement de terre, Bâle, guerre de 30 ans, révolution française : crainte et refuge
- pas de datation précise du terme



Bâle 1356, 18 octobre

30-40 châteaux détruits

Auxerre, clocher

Val Terbi ? quelle région ?

- strictement : du Pont de Cran à Mervelier
- **Prévôté sous les Roches**, mairie de Corban
- AMVT et relations socio-économiques
8 communes actu 6
- **Bassin versant de la Scheulte**



Des Pôles à relier

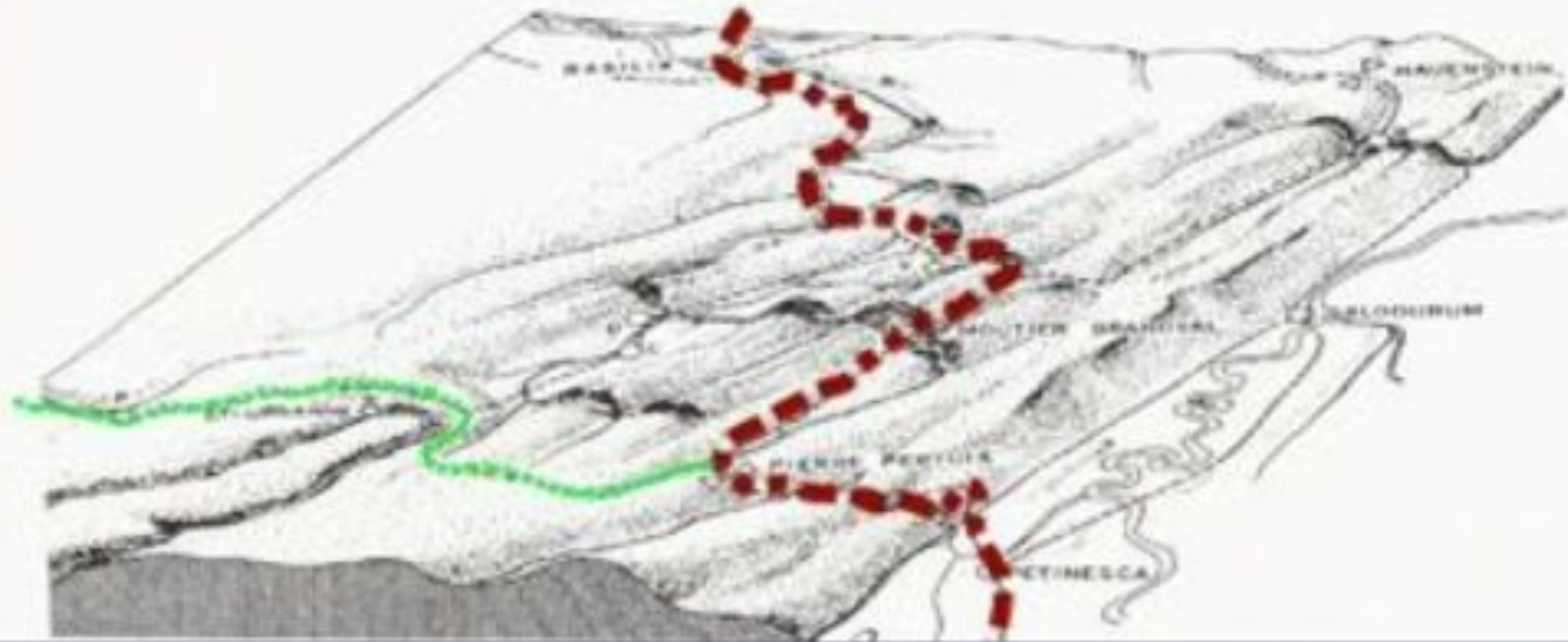
- du Nord au Sud
- Allemagne et France avec Italie
 - nom hist
- Lac de Biemme au Rhin
Petinesca - Augst
- Lac de Biemme à la Méditerranée
Petinesca - Mandeure

Des obstacles à franchir

- du Nord au Sud
- **La barrière des Alpes**
les cols historiques, les tunnels
- obstacles Les rivières et fleuves
 - **La barrière oubliée du Jura**
les gorges sont infranchissables
Taubenloch, Court, Moutier, Courrendlin,
Bellerive
 - **Par temps sec, on passe dans la rivière,
par grandes eaux ...**

Le Val Terbi au coeur des anciens cheminement

Les Romains suivent les Celtes



Gorges impraticables
par grandes eaux



- la **route du *fer***,
entre 2 centres de production :
 - Corcelles et Develier
 - Val Terbi : production
de charbon,
de pisolithes,
minerai



Le Val Terbi au coeur des anciens cheminement

Chemin du fer



- **Le chemin du blé**
- de Courroux, **Vicques**, Montsevelier, Corban à Wahlen, Laufon, **Augst**, Passwang

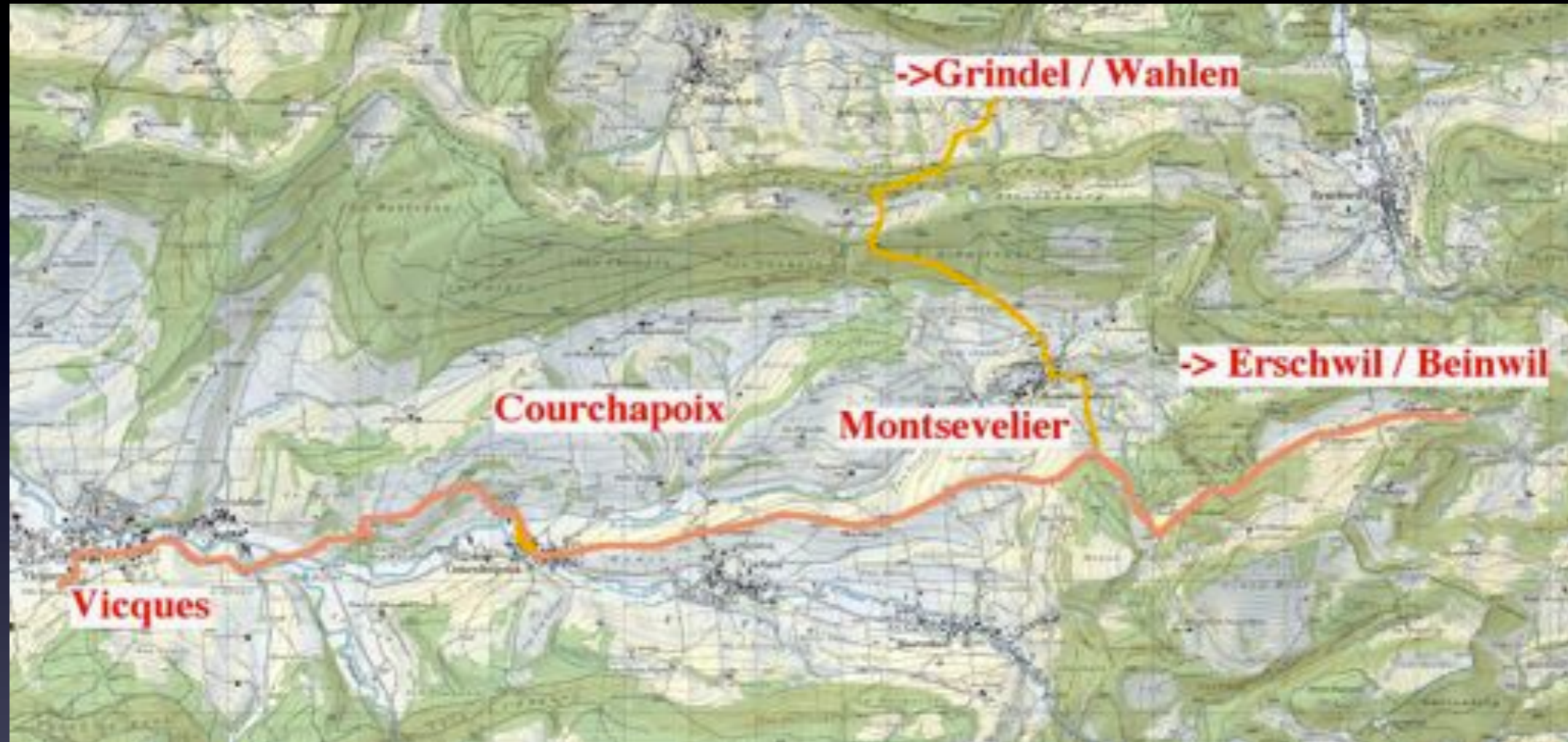
Les villas romaines de **Courroux**, celle de **Vicques** appartiennent à la classe aisée d'**Augusta raurica**.

Ces propriétaires cultivent du blé et s'enrichissent en le vendant pour ravitailler les **garnisons de la frontière du Rhin**.

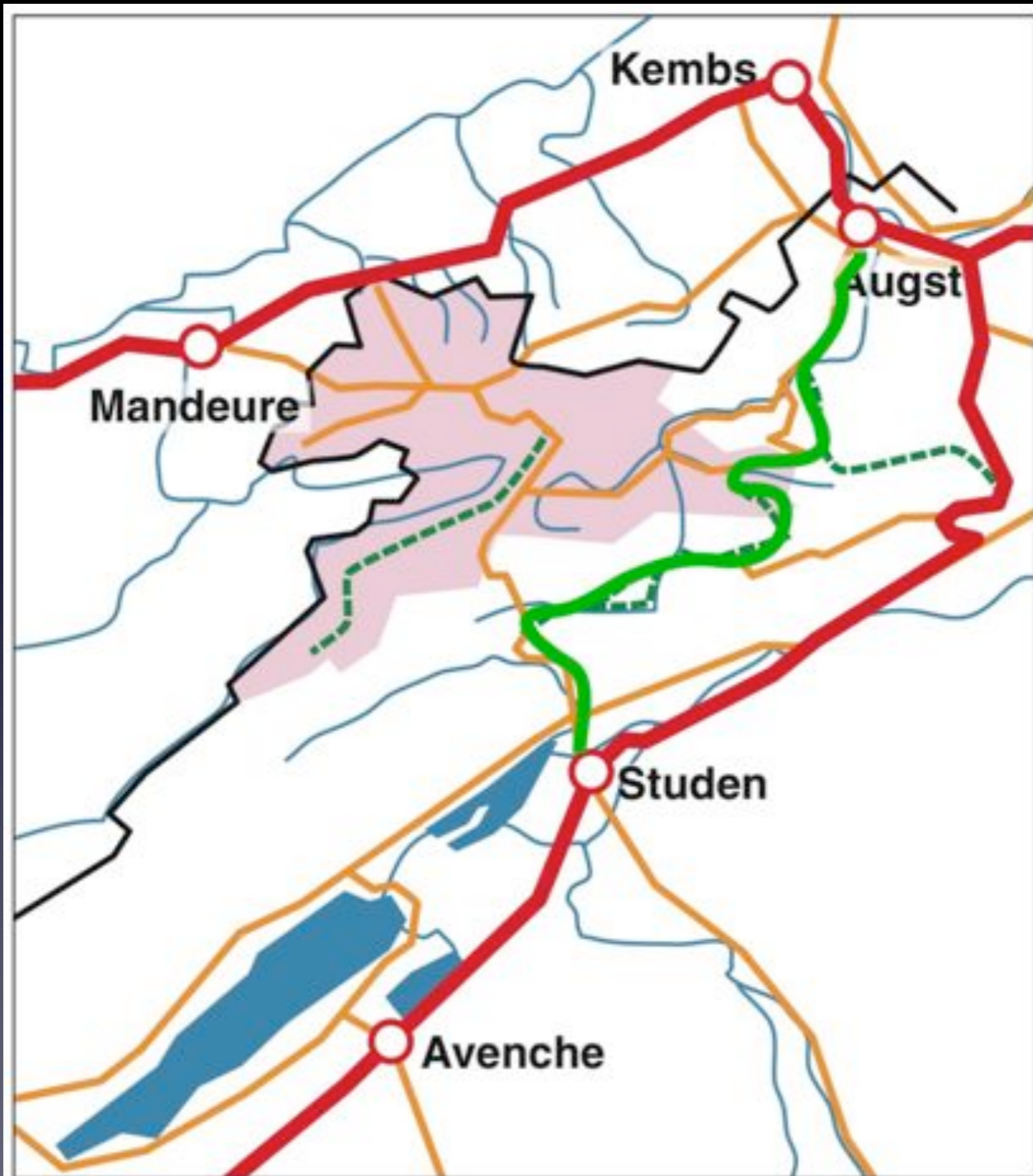
Le passage de Bellerive sera ouvert tardivement, auparavant, il faut traverser les cols de Montsevelier.

Le Val Terbi au coeur des anciens cheminement

Chemin du blé



Le Val Terbi au coeur des anciens cheminement



Le Val Terbi au coeur des anciens cheminement

**Marquer le pouvoir sur
Pierre-Pertuis, Passwang, Hauenstein
couvents, Vermes, Grandval, Beinwil, Schöntahl**



Schöntahl

Le Val Terbi au coeur des anciens cheminement

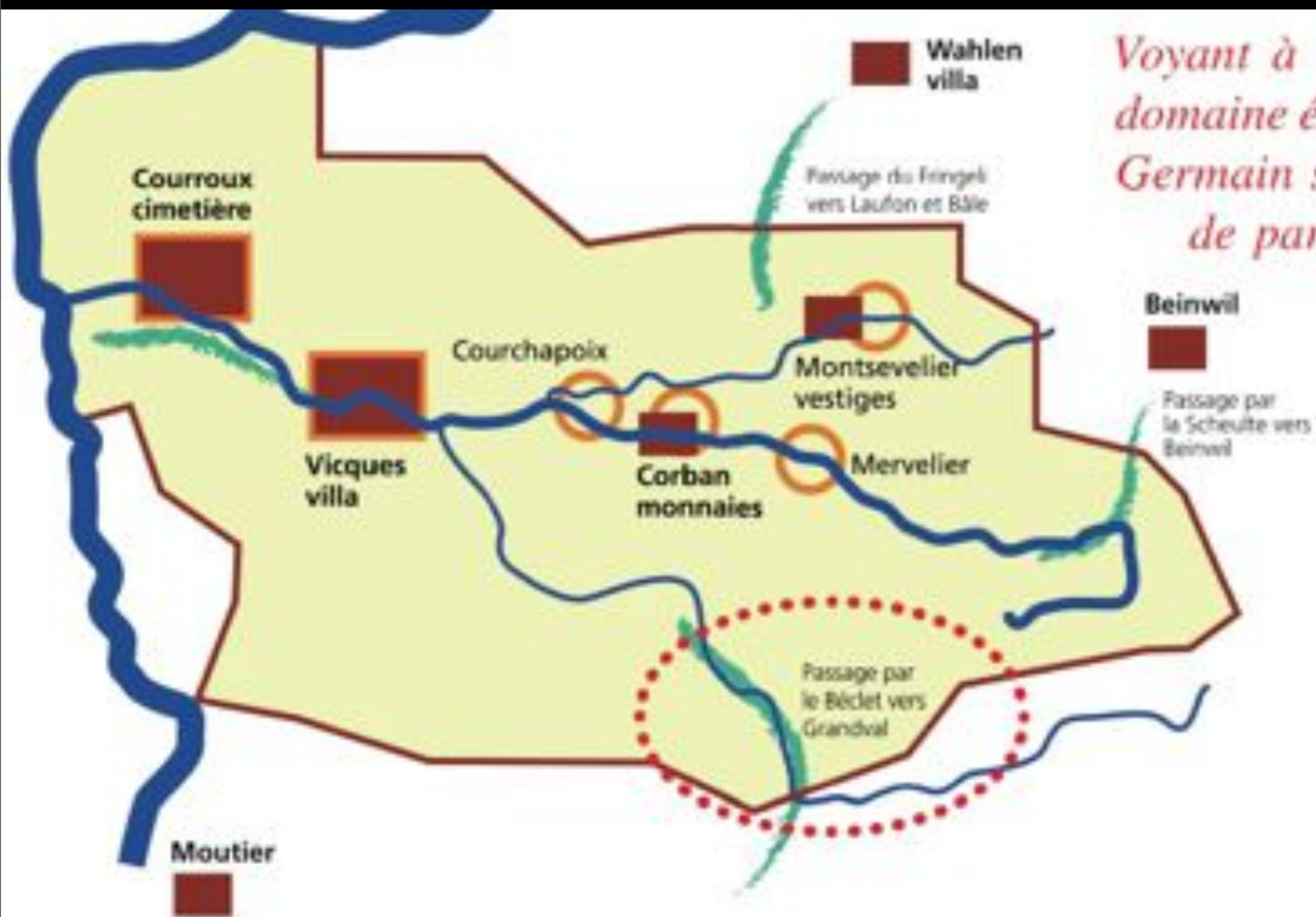
Avant les châteaux-forts, des couvents



**Hugo Timidus, beau-père de l'empereur Lothaire Ier,
avoué de l'abbaye de Moutier-Grandval** / JLW-Cluxp.72

**Germain de Trèves, St Germain envoyé par l'empereur
pour prendre la tête de Moutier-Grandval**

- Assurer le pouvoir sur l'axe Bienne-Bâle,
- Le développer : **percement des gorges de Courrendlin**
- S'installer entre deux pôles de production du fer :
Corcelles et Develier
7e siècle



Voyant à quel point l'accès à son domaine était difficile, le saint abbé Germain se mit à tailler les roches de part et d'autre de la vallée. Des issues furent ouvertes et le sont restées jusqu'à aujourd'hui.

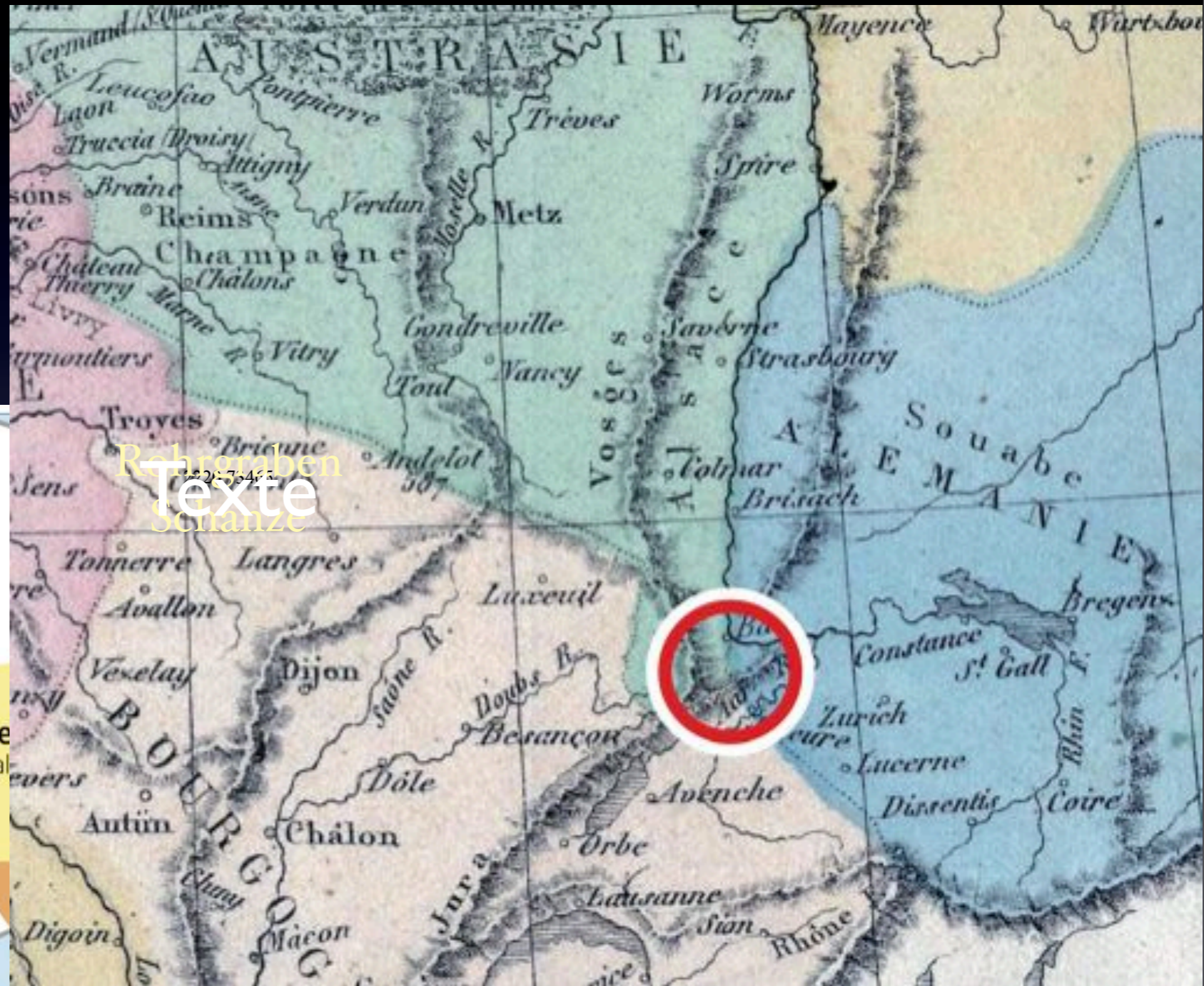
Le Val Terbi au coeur des anciens cheminement

Un potier sur les chemins
au 7^e siècle



Le Val Terbi au coeur des anciens cheminement

Sur une frontière millénaire des langues



Rohrgraben
Schanze

Welschgätterli
Welschenrohr

Rohrgraben
Schanze

Le Val Terbi au coeur des anciens cheminement

PRÉ-ROMAINS ET ROMAINS	JUSQU'À 500
MÉROVINGIENS COUR-/COR-	DE 500 À 750
MÉROVINGIENS - COURT	DE 500 À 750
CAROLINGIENS -VELIER, -VILIER, -VILLARS	DE 750 À 950

Court 500 - 750 mérovingien

Velier 750-900 carolingien



Le Val Terbi au coeur des anciens cheminement

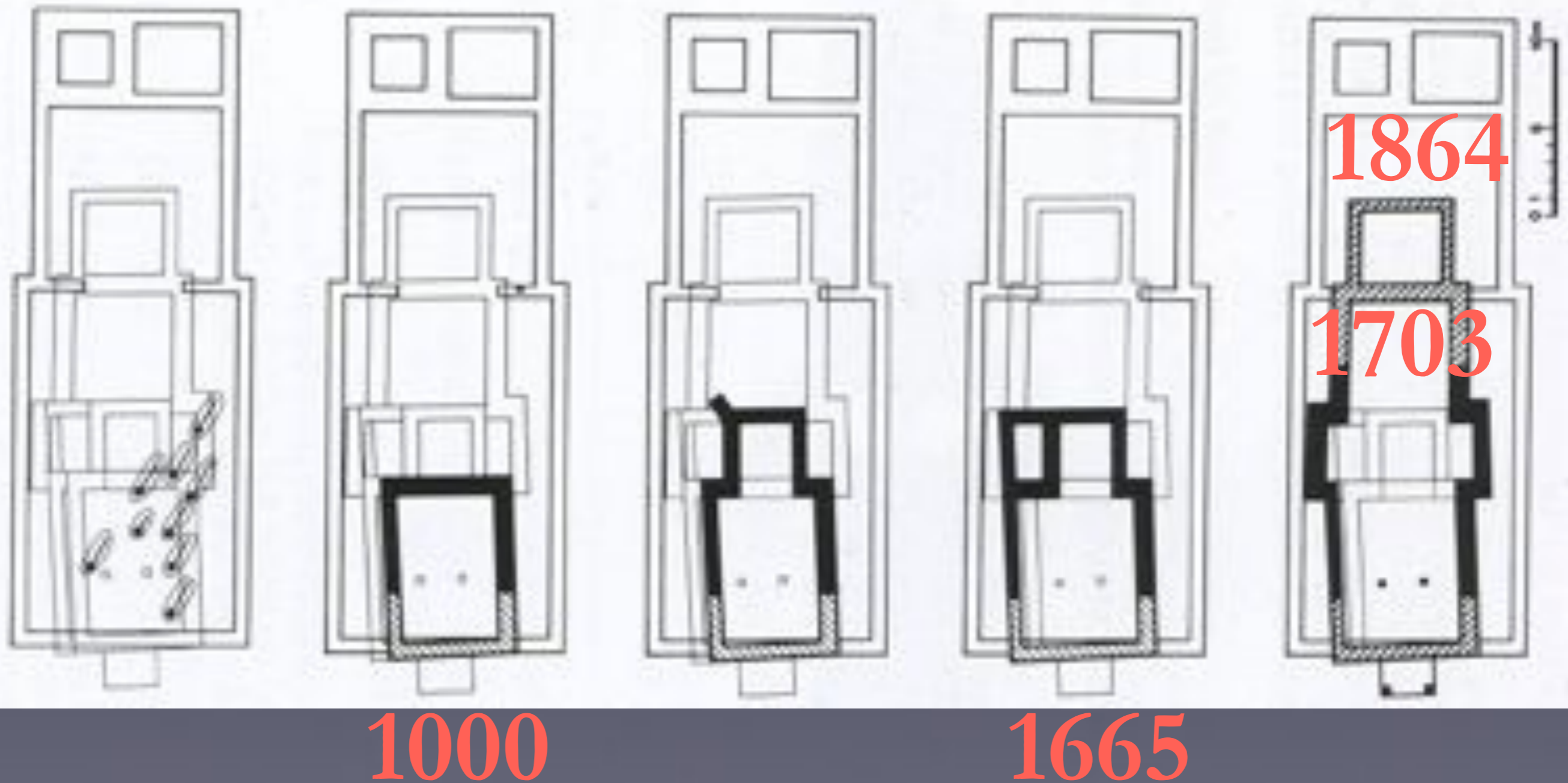
an mil : une église à Courchapoix

Eglises : lieux de refuge dans la traversée du Jura



Le Val Terbi au coeur des anciens cheminement

an 1000 : une église à Courchapoix
lieu de refuge



Le Val Terbi au coeur des anciens cheminement

fresques du XVe à Vermes



Vertima, le plus haut
Wulf Mueller



Le Val Terbi au coeur des anciens cheminement

Chemin d'exil, de résistance :

Terre sainte

Réforme

Guerre de Trente ans

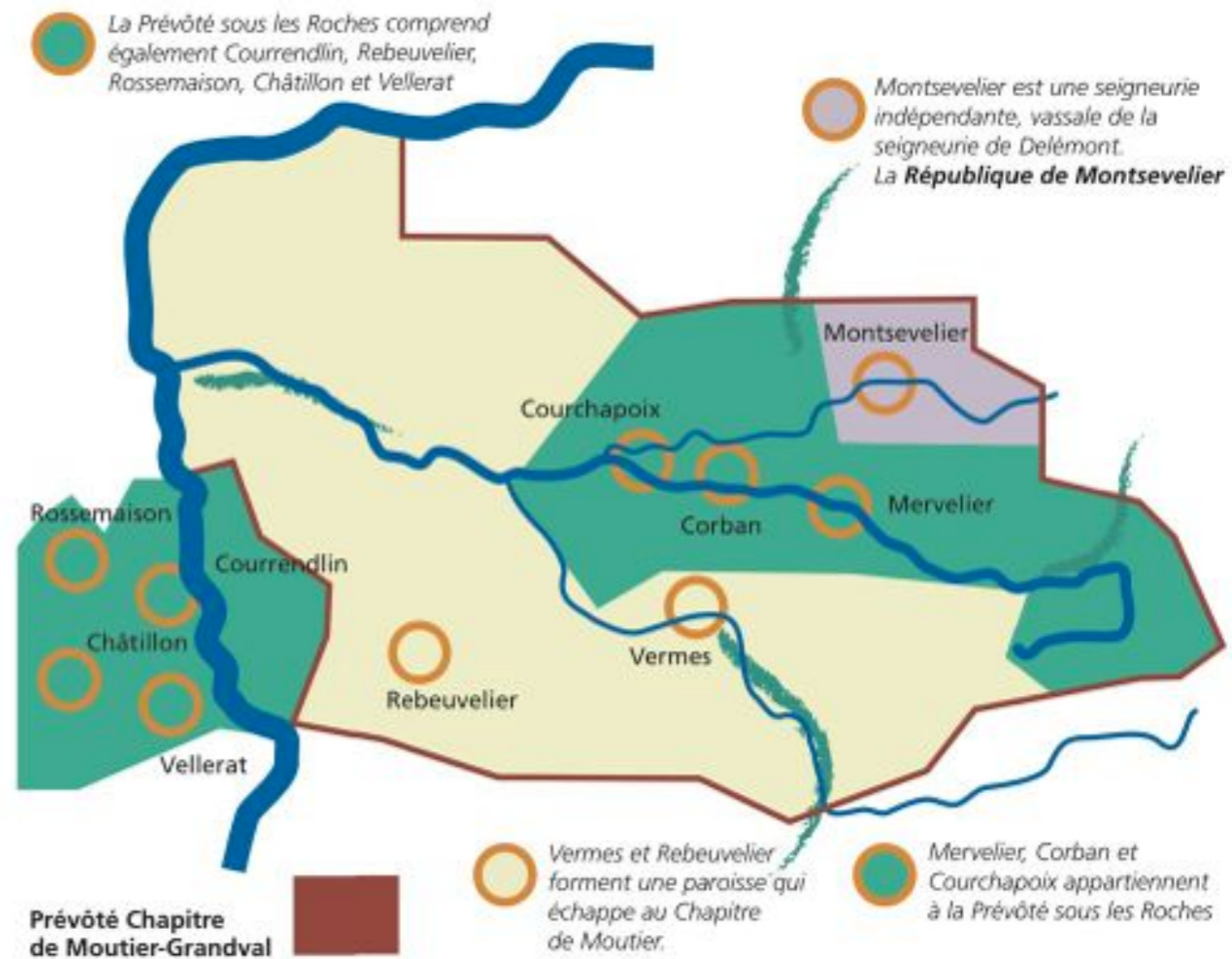
Révolution française

Kulturkampf

LE VAL TERBI, PARTIE DE LA PRÉVÔTÉ SOUS LES ROCHES



La principauté épiscopale de Bâle avant la Révolution française



Le Val Terbi au coeur des anciens cheminement

Courchapoix en 1802 : pont de Cran

“ sous prétexte que nonobstant la quantité de troupes qui encombraient les villages de Courchapoix, Corban, Mervelier, où les plus forts ménages en logeaient 20 hommes, il en viendrait encore avec du canon, ce qui n’arriva pas... “



Rollat reçoit l’ordre du gouvernement de Napoléon : construire le Pont de Cran, en bois

Le pont en pierre suivra, 50 ans plus tard



Le Val Terbi au coeur des anciens cheminement

Courchapoix en 1802 : avant le pont de Cran



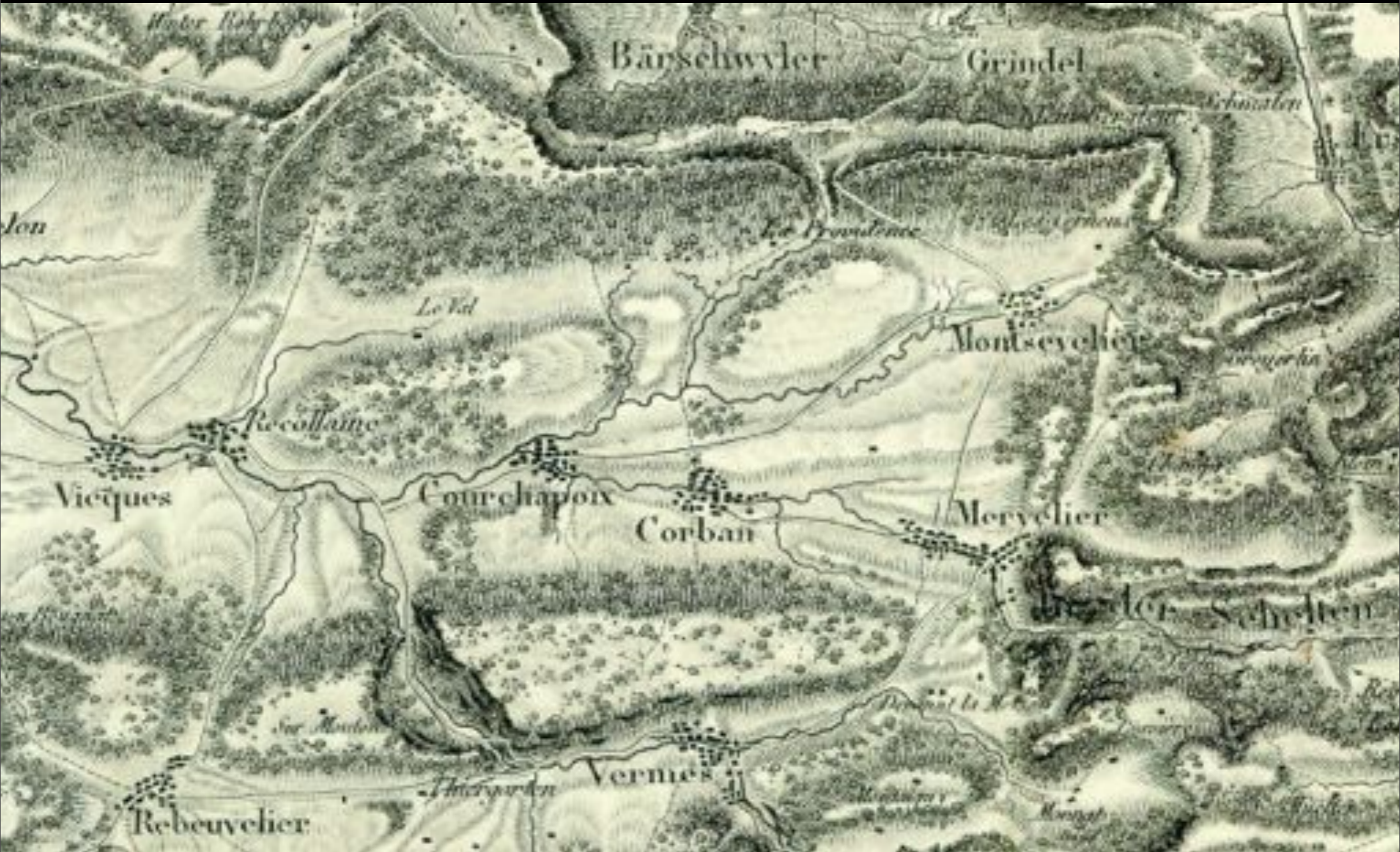
Le Val Terbi au coeur des anciens cheminement

Courchapoix en 1827



Le Val Terbi au coeur des anciens cheminement

Carte Buchwalder 1819



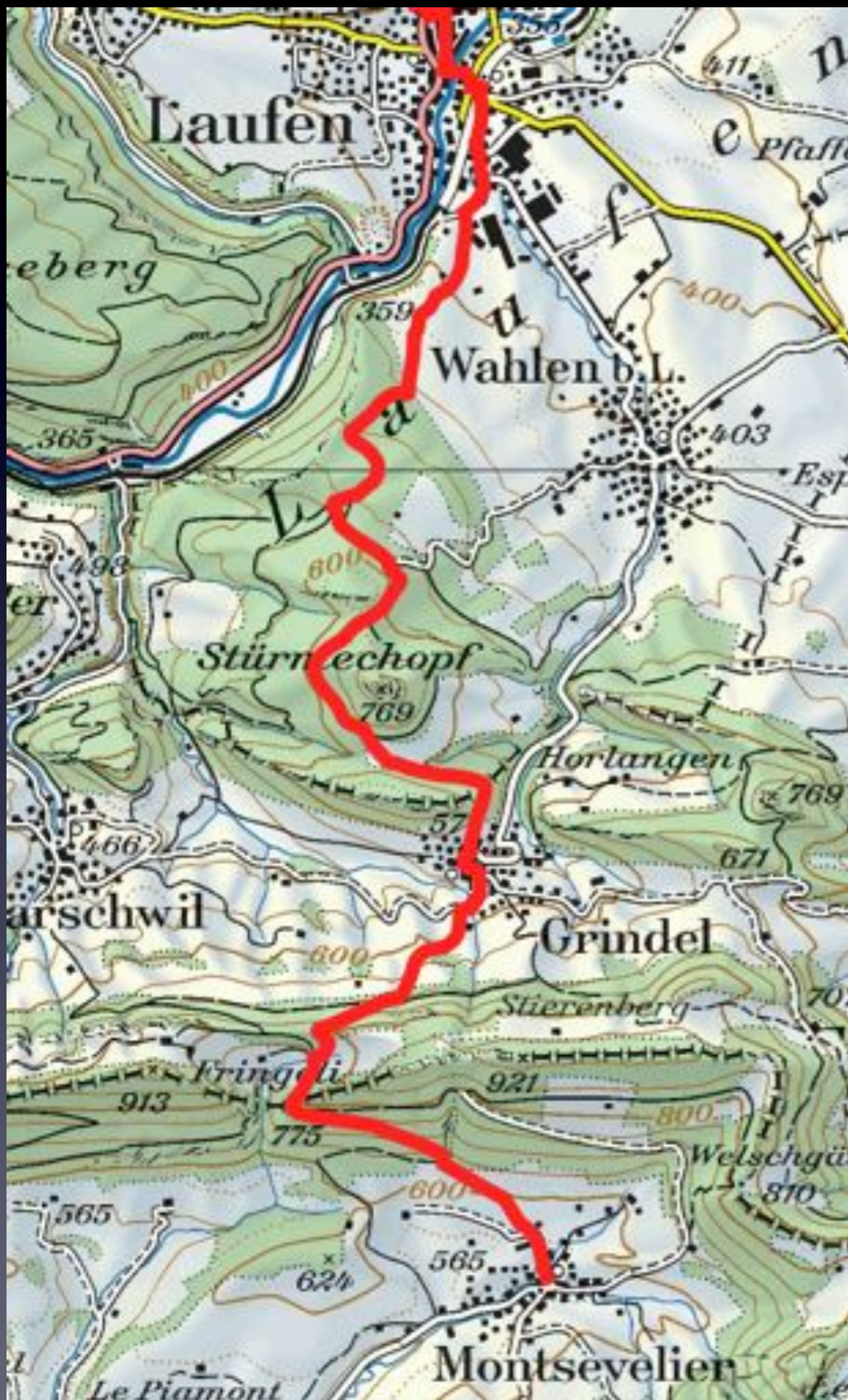
Le Val Terbi au coeur des anciens cheminement

les chemins des mouleurs



Trajets et temps d'accès aux usines de Choindrez et des Rondes.

Le Val Terbi au coeur des anciens cheminement pèlerinages : Mariastein et Einsiedeln



mutterlatte
moutternatte

Le Val Terbi au coeur des anciens cheminement

les routes stratégiques du DMF Scheulte, Hauenstein, Belchenfluh



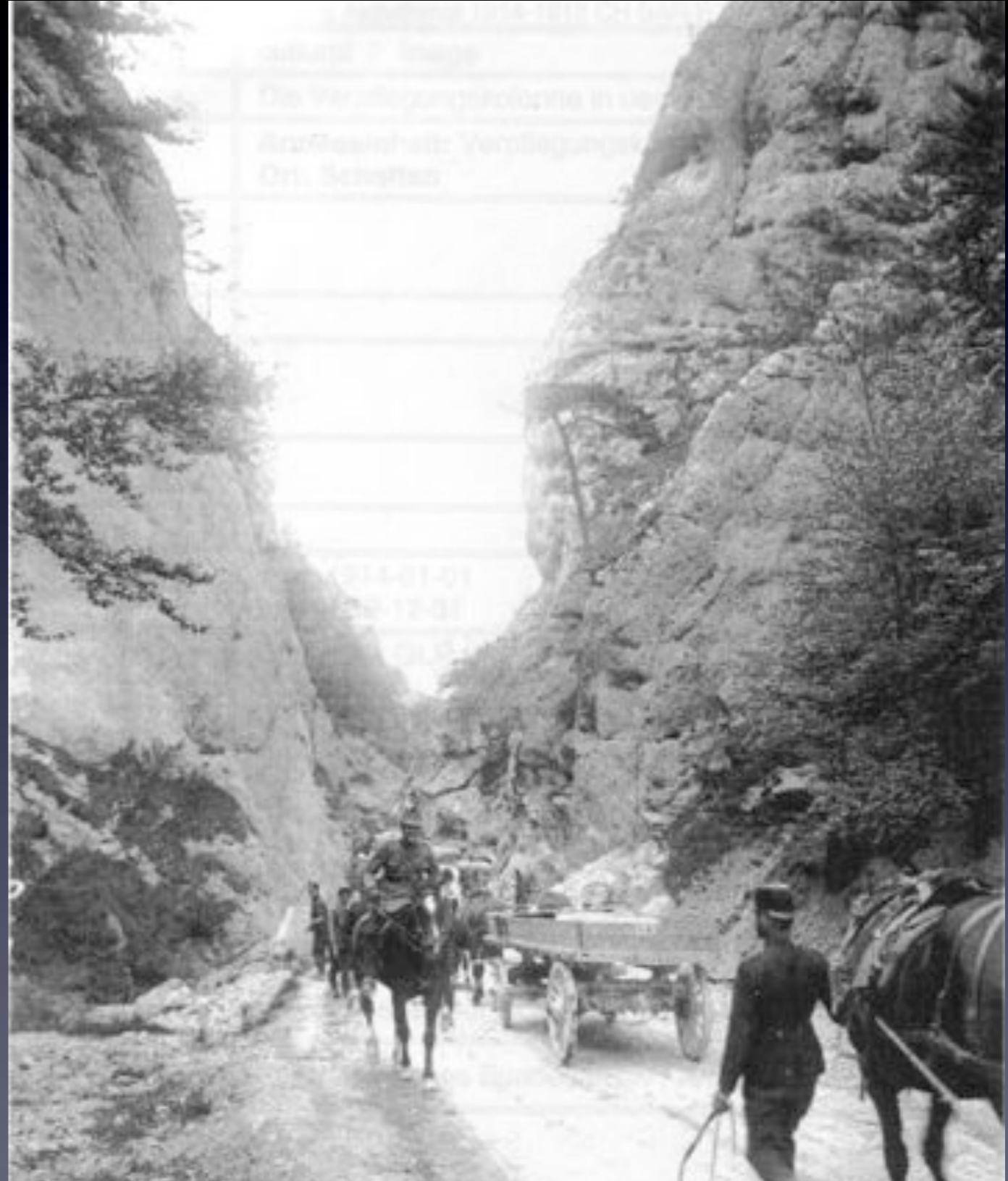
Le Val Terbi au coeur des anciens cheminement

les routes stratégiques du DMF : 1914



Le Val Terbi au coeur des anciens cheminement

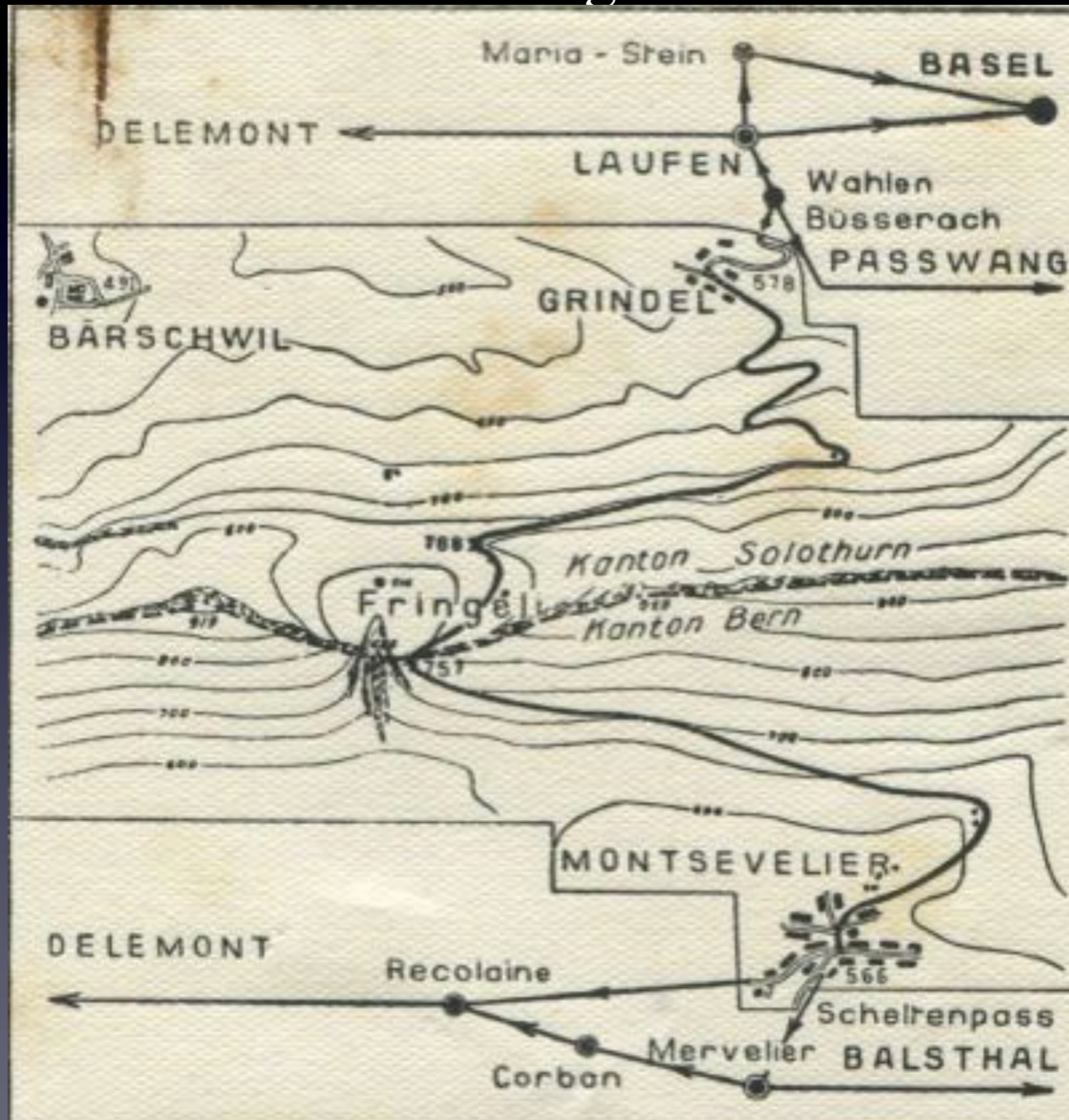
les routes stratégiques du DMF



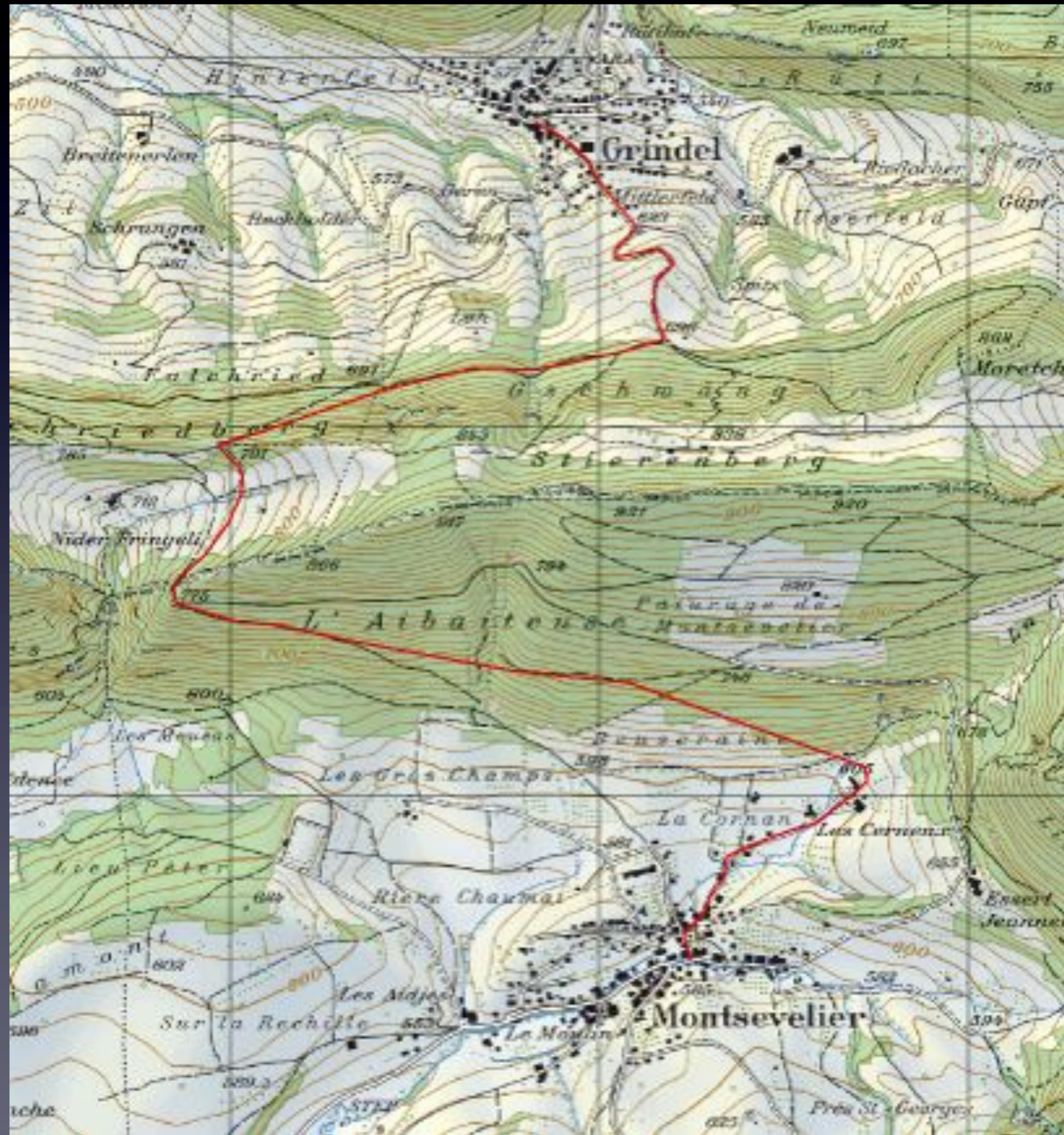
Le Val Terbi au coeur des anciens cheminement

les projets schubladiés

le Fringeli



Le Val Terbi au coeur des anciens cheminement
les projets schubladiés
le Fringeli



Le Val Terbi au coeur des anciens cheminement

les projets schubladiés le Fringeli

JRMIN LÉVY VV, INGÉNIEUR CIVIL, DIPLOMÉ, DELÉMONT
ing. civil dipl. E.P.F.
DELÉMONT

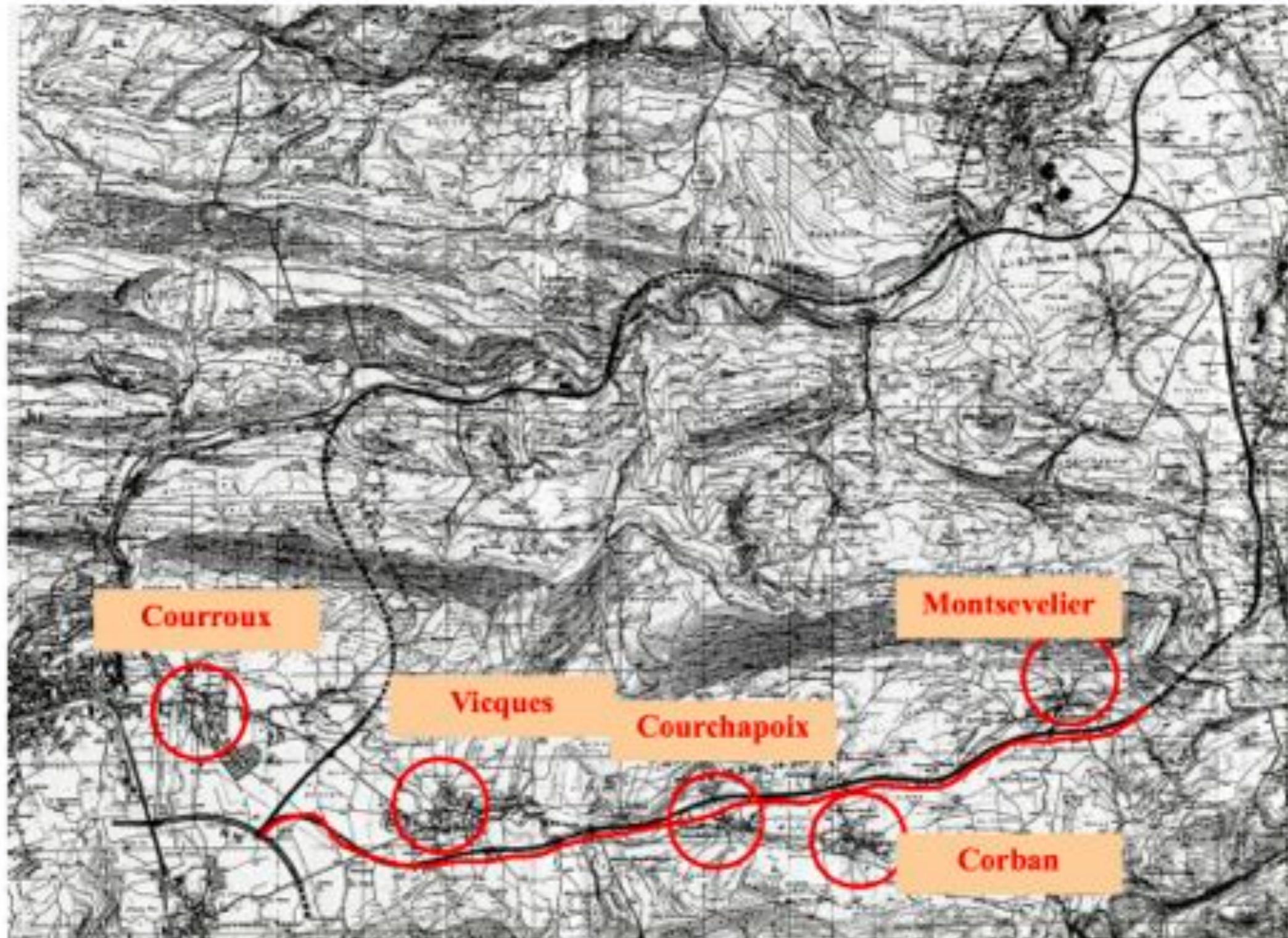
Canton de Berne,
Communes de Montsevelier et Fringeli.
Projet
d'une route entre Montsevelier et le Fringeli.
Longueur totale du projet : 2622.40 m.
dans canton de Berne: 1993.60 m.
Largeur de la chaussée : 4,20 m.

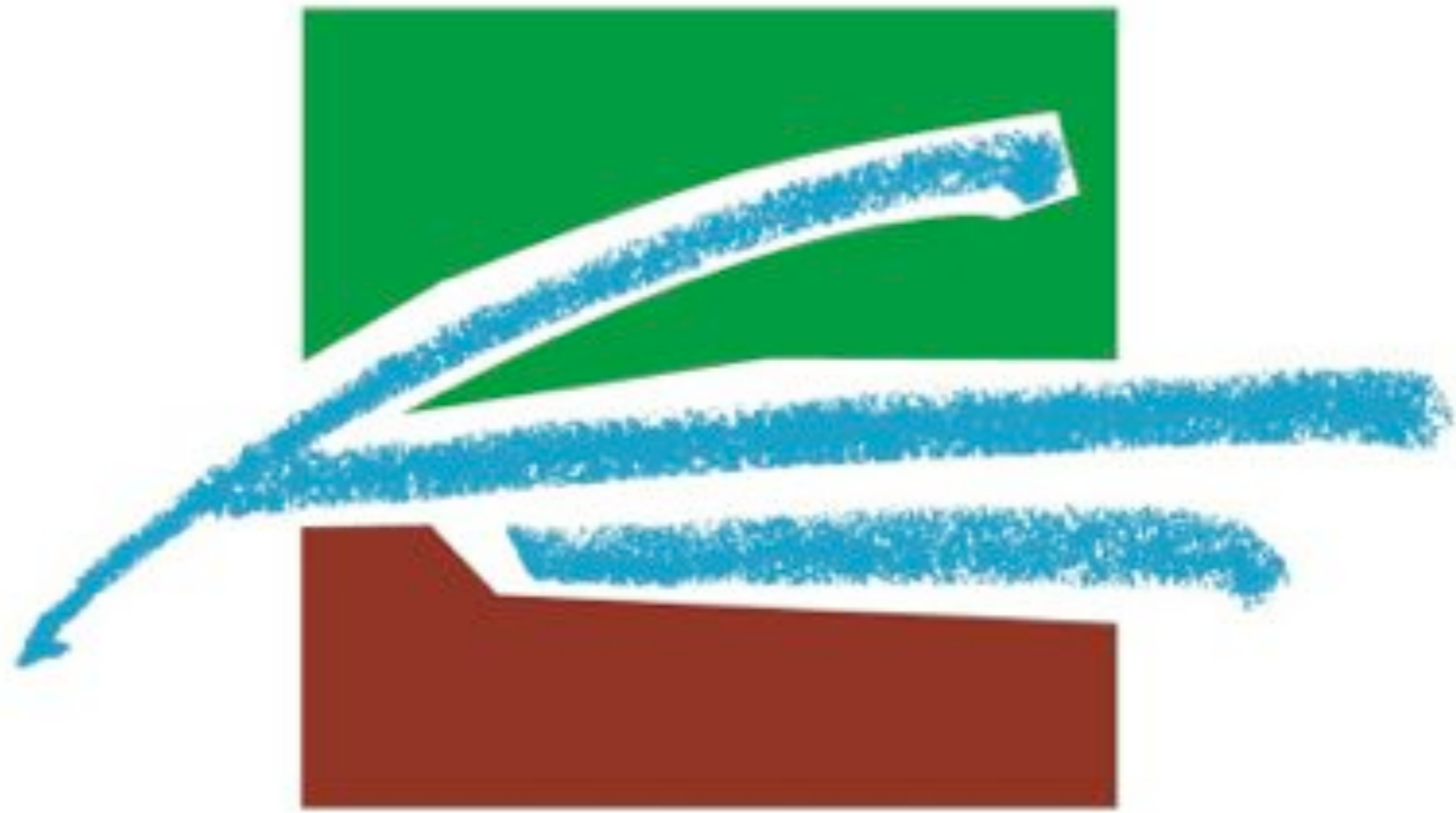
Devis.
du 24.1.1939
révisé le 19 avril 1943.

Montant total sur Canton de Berne : R. 120.000.-
Coût total de la route : R. 114.900.-

Le Val Terbi au coeur des anciens cheminement

les projets schubladiés : l'autoroute vers Bâle





Val *Tavelai**

